

Hersenletsel Centrum Zeeland



Hersenletselcentra een brug tussen zorg en welzijn

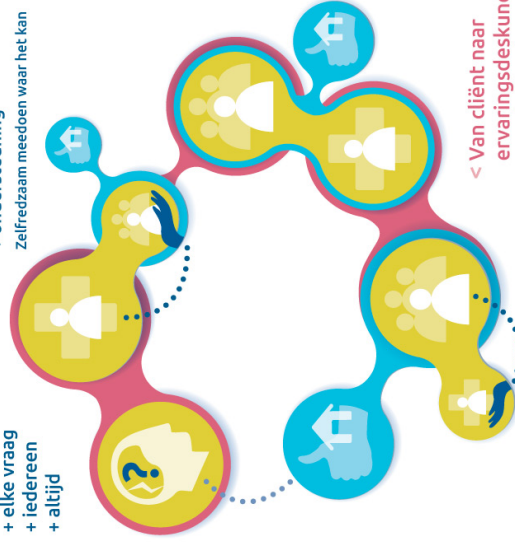
Hersenletsel >

- + elke vraag
- + iedereen
- + altijd

< Van patiënt naar cliënt v

- + behandeling
- + begeleiding
- + ondersteuning

Zelfredzaam meedoen waar het kan



^ Ervarengdeskundigen helpen professionals

Leren door contact met anderen

< Van cliënt naar ervarengdeskundige

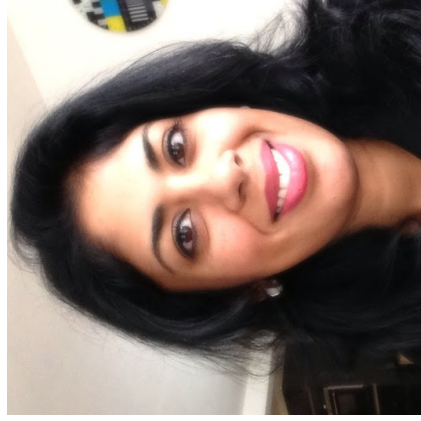
- + professionals
- + vrijwilligers
- + cliënten
- + naasten

Werken in groepen,
leren van elkaar,
regie over eigen leven



Hersenletsel
centrum

Hersenletsel Zeeland

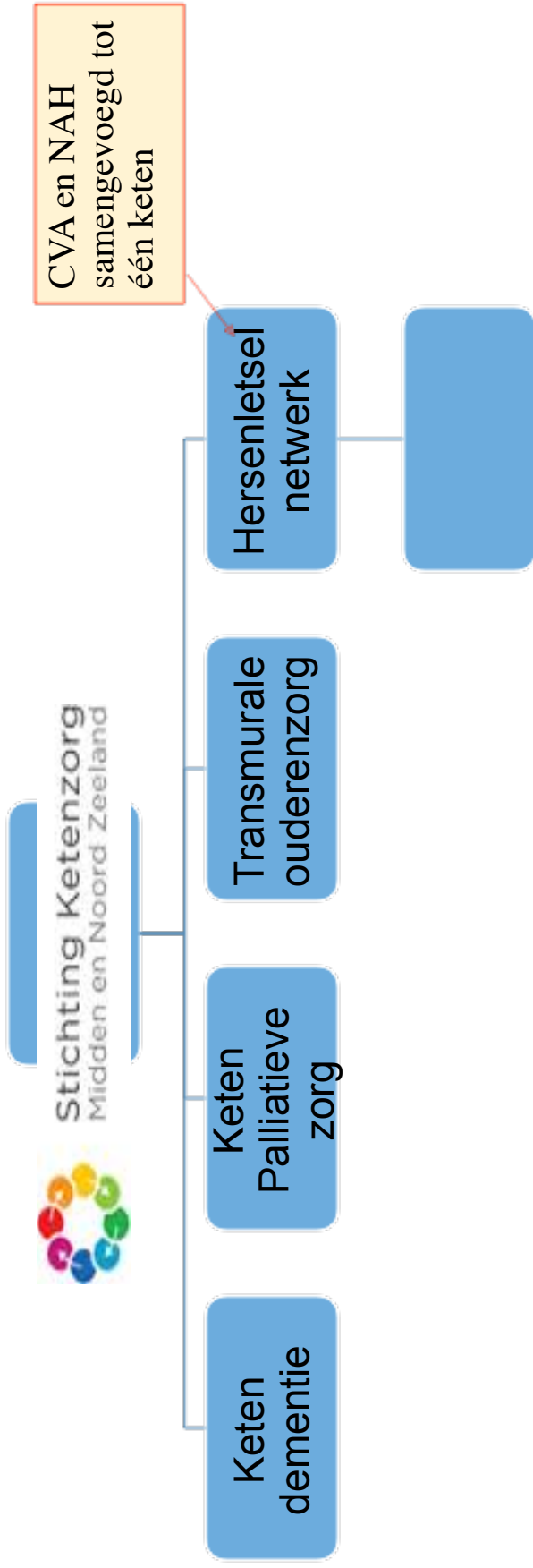


Hersenletsel Zeeland

Richa Peters (CVA keten coördinator)
en Cisca Zuurveld (NAH coördinator)

's-Gravenpolderseweg 114a - 4462 RA Goes
0113 236263 of 06 - 34315562

hersenletsel@ketenzorgzeeland.nl
www.ketenzorgzeeland.nl/hersenletsel



Hersenletsel Zeeland, CVA en NAH ineengeschoven

Verschillen en overeenkomsten ketens:

CVA goed georganiseerd in acute en behandel fase, NAH nauwelijks, Nazorg voor mensen met hersenletsel alleen via patiëntenvereniging.

CVA is vorm van NAH

Nazorg houdt niet op na de revalidatie:

Leven met Hersenletsel begint pas als revalidatie stopt.

Hersenletsel is een chronische aandoening en verdient levenslange coachin op intermitterende momenten

Voucherproject vormt basis voor samenwerking



Hersenletsel
centrum



Hersenletsel
centrum

Hersenletsel
centrum

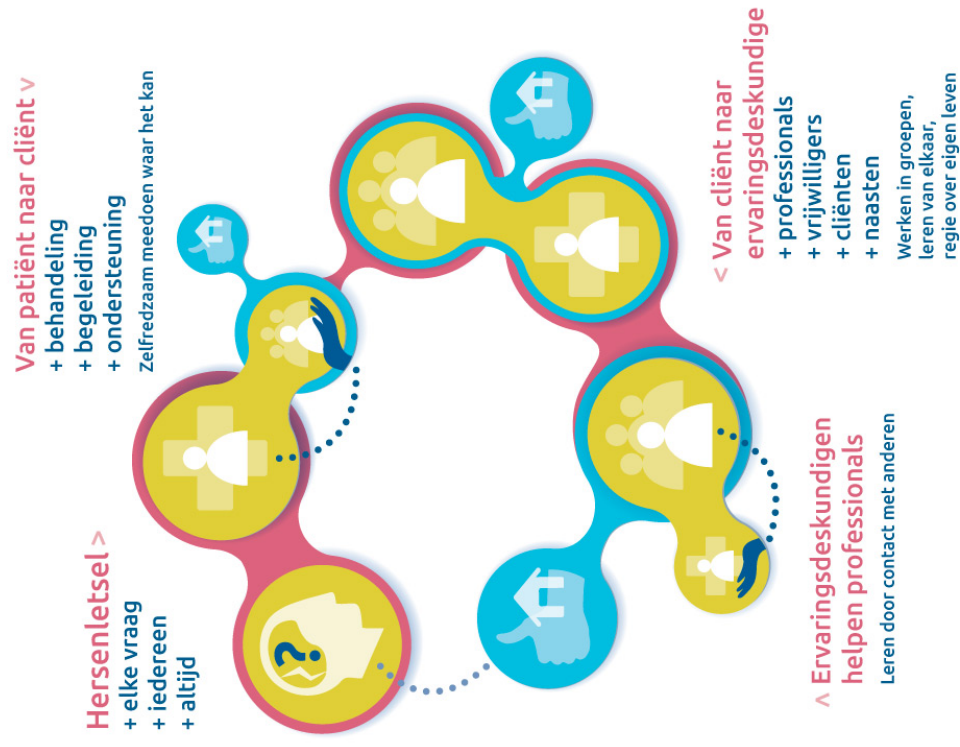


enijn v
zit in de
staart



Hersenletselcentra

een brug tussen zorg en welzijn



Hersenletselcentrum beschikbaar voor:



- Getroffenen met hersenletsel en hun cliëntsysteem.
- Betrokken informele zorgverleners: vrijwilligers, waaronder ervaringsdeskundigen;
- Breinkracht: samenwerkende patiëntenverenigingen
- Zorgverzekeraars en de overheid: de gemeentes met postcodes van 4300 -4600;
- Professionals NAH
- WMO toegangsloketten, mantelzorgsteunpunten

Doelen 2015/2016



Getroffenen met hersenletsel, hun naasten én professionals kunnen terecht voor:

- informatie, expertise of hulpvraagverduidelijking met zo nodig advies van hersenletselteam
- kortdurende intensieve professionele behandeling, begeleiding of ondersteuning door ketenpartners
- langdurige ondersteuning met maximale inzet van informele zorg en ontmoeting van anderen die in eenzelfde situatie verkeren
- werk als ervaringsdeskundige of vrijwilliger
- specifieke cursussen, gespreksgroepen en activiteiten (incl. mantelzorgers) ten behoeve van het vergroten van zelfredzaamheid.



Ketenpartners

- **Aanbieders Zorg:** Ziekenhuis, revalidatie, verpleeghuiszorg, thuiszorg, ambulante ondersteuning NAH specialisten, Visio, eerstelijns therapieën en begeleiding
- **Breinkracht:** samenwerkende patiëntenverenigingen in Zeeland, vormt tevens klankbordgroep hersenletselcentrum
- **Welzijnsorganisaties en gemeentes**





inkracht



- Samenwerking patiëntenvereniging CVA ver. Samen Verder, Zeeland en Hersenletsel.nl regio Zeeland
- Klankbordgroep hersenletselcentrum, direct en indirect
- Informatiebijeenkomsten, lotgenotencontact en activiteiten voor mensen met hersenletsel door heel Zeeland volgens 2-jarig format
- Deelname aan evaluatieonderzoek hersenletselcentrum
- Belangenbehartiging via ketenorganisatie



Hersenletsel
centrum

Inzet ervaringsdeskundigen



- Trainen ervaringsdeskundigen door cursus “Schrijven van je ervaringsverhaal”
- Inzet in diverse behandel fases:
 - Onderdeel behandelteam (Revant, Gors)
 - Nazorg traject via patiëntvereniging
 - NAH dagbehandeling
 - Activiteiten, etc.
 - Werkgroep hersenletselcentrum: hoe geven we dit verder vorm?



Mantelzorgondersteuning



- Ingebed in aanbod door zorg en nazorg: cursussen i.s.m. NAH professionals en mantelzorgsteunpunten
- Ondersteuning via nazorgtraject van Breinkracht



Hersenletsel
centrum

Kinderen en jongeren



- Project kinderen met traumatisch hersenletsel:
 - Samenwerkingstraject tussen ziekenhuis, GGD en Veiligheid.nl
 - Kinderen met traumatisch hersenletsel worden systematisch gevolgd door Jeugdarts/verpleegkundige
 - Follow up na screening GGD mogelijk door NAH professionals uit de regio. Coördinatie in handen van kinderrevalidatiearts voor diagnostiek en nazorg.
 - NAH professionals uit eerste en tweede lijn uit de regio.
 - Start pilot april 2015

Kritische succesfactoren Hersenletselcentrum

- Organisatiestructuur is aanwezig, top down geïnitieerd
- Patiëntenvereniging heeft formele positie in keten
- Weinig concurrentiestrijd zorgaanbieders
- Afstanden groot, maar korte lijnen
- Netwerk ontmoet elkaar en wisselt kennis uit
- Er zijn al gemeentes bereid tot samenwerking
- Korte lijnen naar patiëntenvereniging



Andere regio's: www.hersenletselteams.nl



HERSENLETSELTEAMS voor informatie en advies

Meer informatie

Flyer zit in de tas!

Niet Aangeboren Hersenletsel NAH

Niet Aangeboren Hersenletsel NAH kan door allerlei oorzaken ontstaan, (zoals een ongeluk, beroerte, tumor) en leidt tot een onomkeerbare breuk in de levenslijn. De gevolgen van het letsel zijn vaak heel divers.

In Nederland zijn 17 regionale coördinatiepunten / hersenletselteams voor advies en informatie over Niet Aangeboren Hersenletsel. De naamvoering in de verschillende regio's varieert; de taken van de hersenletselteams zijn hetzelfde.

De coördinatiepunten / hersenletselteams hebben als taak advies en informatie te geven aan:

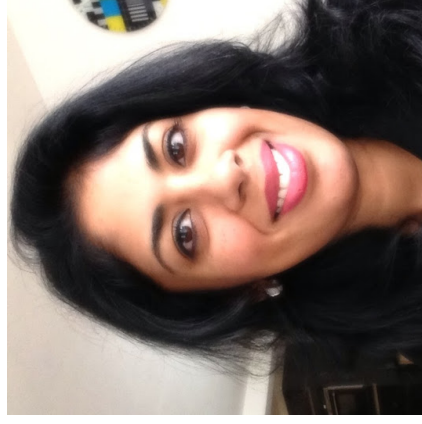
- Mensen met hersenletsel
- Familieleden of andere betrokkenen
- Behandelaars, begeleiders of andere hulpverleners

U kunt terecht bij de coördinator van uw eigen regio voor vragen die verband houden met hersenletsel. Soms kunnen de vragen meteen beantwoord worden. Als dat niet mogelijk is wordt de vraag voor gelegd aan het hersenletselteam; een team van deskundigen uit de eigen regio.

[Lees meer/minder](#)



Met dank voor uw aandacht



Vragen?

Hersenletsel Zeeland

Richa Peters (CVA keten coördinator)
en Cisca Zuurveld (NAH coördinator)

's-Gravenpolderseweg 114a - 4462 RA Goes
0113 236263 of 06 - 34315562

hersenletsel@ketenzorgzeeland.nl

www.ketenzorgzeeland.nl/hersenletsel



Hersenletsel
centrum